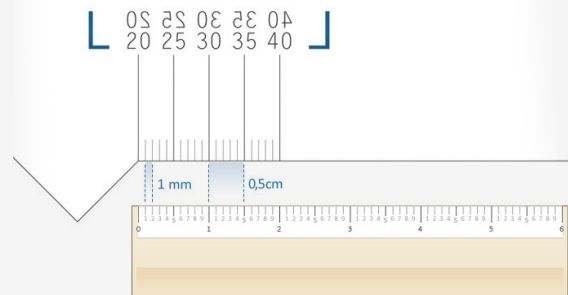


Pupillendistanzmesser

So einfach geht's:

1. Drucken Sie diese Seite in Originalgröße (100%) auf Ihrem Drucker aus.
2. Wir empfehlen ein etwas dickeres Papier bzw. eine dünne Kartonage für den Ausdruck. Sie können den PD-Messtab auch auf eine stabile Folie drucken, wenn Ihr Drucker dies zulässt.
3. Mit einem Lineal können Sie die Korrektheit der PD-Messskala überprüfen.
4. Der Abstand zwischen den kurzen Linien sollte jeweils einen Millimeter betragen, der zwischen den langen Linien jeweils einen halben Zentimeter.



5. Schneiden Sie den Brillenplatz-Pupillendistanzmesser entlang der Linie aus.

6. Nun halten Sie den PD-Messtab mit der Ausbuchtung an Ihre Nasenwurzel. Halten Sie das linke Auge geschlossen und schauen Sie mit dem rechten Auge geradeaus in einen Spiegel. Lesen Sie nun den PD-Wert Ihres rechten Auges am Mittelpunkt Ihrer rechten Pupille ab.

7. Wiederholen Sie den Vorgang mit dem linken Auge indem Sie Ihr rechtes Auge geschlossen halten und ermitteln Sie so Ihren linken PD-Wert.

